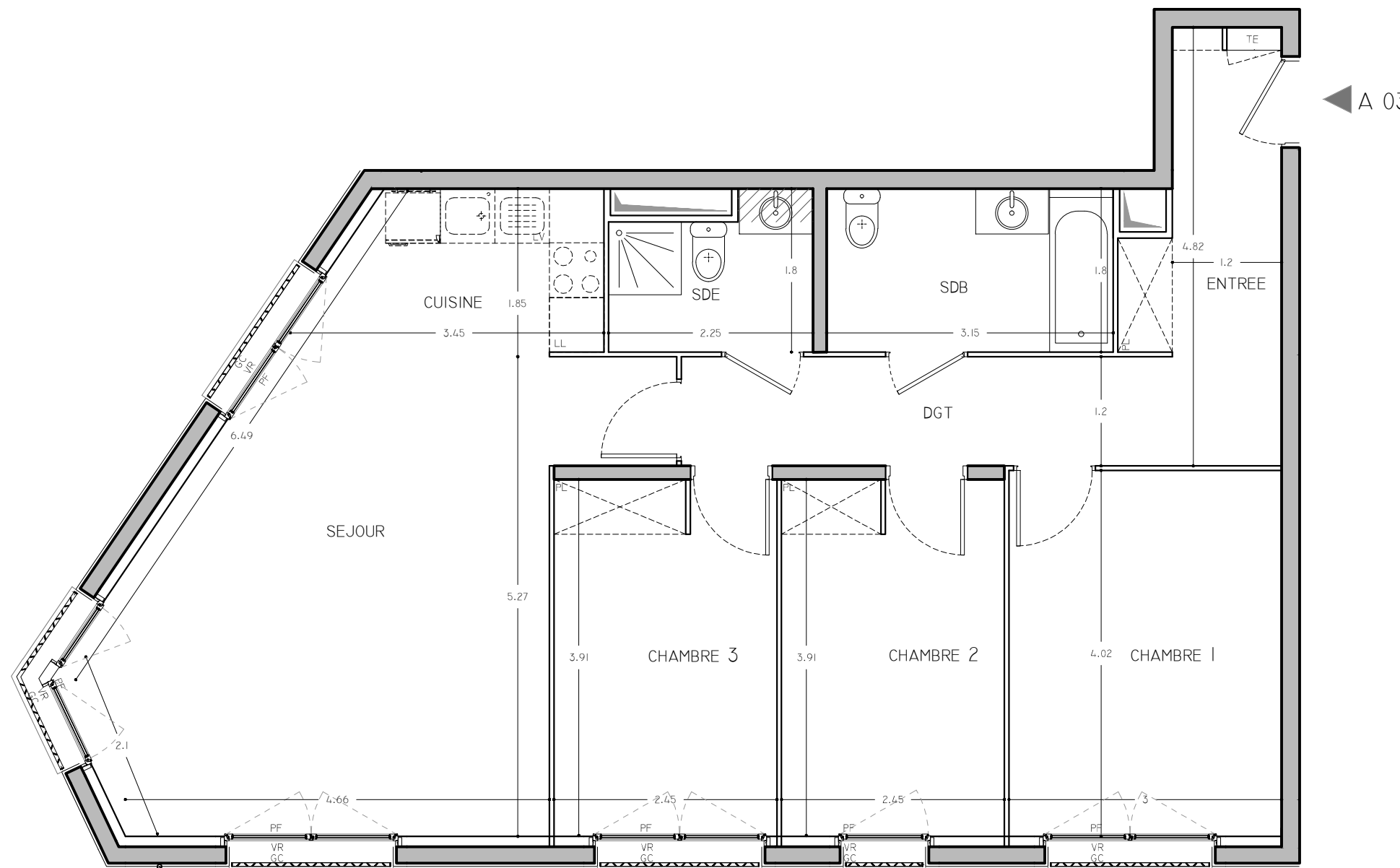
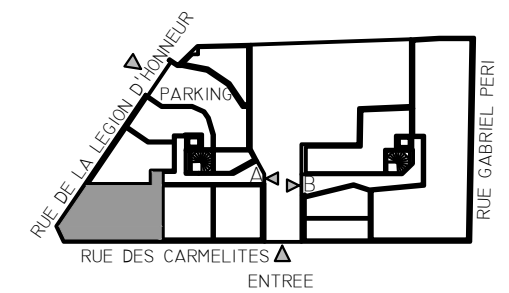


16 GABRIEL PÉRI SAINT-DENIS⁹³

SCCV SYMPHONIQUE SAINT-DENIS
17-19, RUE MICHEL LE COMTE
75003 PARIS



A 03

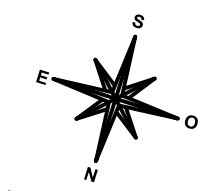


BATIMENT "A" APPARTEMENT DE 4 PIÈCES n°A03 au rez de chaussée

ENTREE	5.08M ²
SEJOUR + CUISINE	31.16M ²
CHAMBRE 1	12.08M ²
CHAMBRE 2	9.57M ²
CHAMBRE 3	9.57M ²
DEGAGEMENT	7.92M ²
SALLE DE BAIN WC	5.66M ²
SALLE D'EAU WC	3.52M ²
SURFACE TOTALE	84.56M²
HABITABLE	84.56M²

LEGENDES

TE	Tableau Electrique
F	Fenêtre
FF	Fenêtre Fixe
PF	Porte-Fenêtre
GC	Garde-Corps
AV	Allège Vitrée
PL	Placard
LV	Lave Vaisselle
LL	Lave linge
PV	Pare-vue
VR	Volet roulant
////	Soffite / faux-plafond



Nota 1 : Les surfaces des placards sont comprises dans la surface des pièces où ils se situent.
 Nota 2 : Des modifications sont susceptibles d'être apportées à ce plan en fonction des nécessités techniques, réglementaires ou administratives de la réalisation, tant en ce qui concerne les dimensions libres que l'équipement. Les surfaces indiquées sont approximatives, les retombées, faux-plafonds, seuils, trappes de visite, ainsi que l'emplacement des équipements sont figurés à titre indicatif. Les plantations éventuelles ne sont pas contractuelles. Aucun plan de travail ni mobilier dans les cuisines n'est prévu.